



 *Faber*[®] Markiser

indhold

terrassemarkiser:

firenze	4
monte carlo	6
monaco	8
sienna	10
milano	12
lido	14

vinduesmarkiser:

napoli	16
bologne	18

udestuemarkiser:

verona	20
--------------	----

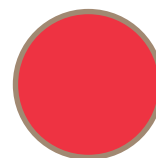
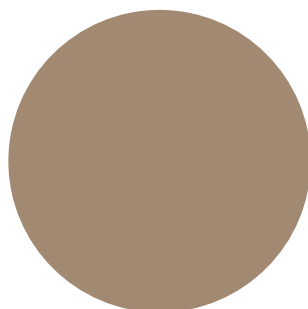
sidemarkiser:

parma	22
-------------	----

markisedug	24
------------------	----

vedligeholdelse	25
-----------------------	----

fjernbetjening, automatik og el-tilbehør	26
--	----



skygge...

gennemtænkt design
og funktionalitet...



læ...

smuk og effektiv
facadebelysning...

firenze



stort udendørs areal

der er masser af plads under markisen, da firenze kan leveres med et udfald på op til 400 cm



elegant og lydløs armkonstruktion

med firenze introduceres som noget helt nyt bændler i markisearmene. Dette giver markisen et lettere og mere elegant udtryk



betjening

firenze leveres altid med motor

markisestel

firenze leveres som den eneste model standard med stel i nanolakeret antracitgrå (farve 5204). Nanobehandlingen giver markisen et eksklusivt udseende, og samtidig er overfladen ekstremt smudsafvisende. Kan mod merpris leveres i RAL-farver



lys og rullegardin i forbommen

firenze kan som den eneste terrassemarkise kombinere lys og rullegardin i forbommen. Skærm for duggen og nyd de lange sommeraftener



Firenze er en elegant markise opbygget i en holdbar konstruktion, som gør markisen robust og særdeles vejrbestandig. Den komplet lukkede kassette sikrer 100% beskyttelse af arme og dug.

Firenze kan leveres med lys i forbommen (lysstofrør) og/eller rullegardin i forbommen. Det giver et hyggeligt lys på din terrasse, når markisen er kørt ud - og en smuk facadebelysning, når markisen er kørt ind. Kombiner med rullegardin i forbommen, og du skærmer mod duggen og forlænger derved sommeraftenerne. I dagtimerne sørger rullegardinet i forbommen for, at du ikke bliver blændet, når solen står lavt, og er samtidig med til at beskytte dit interiør mod solens falmende stråler.

Markisen monteres nemt på de fleste facader/udhæng af træ, mur eller beton. Man skal være særligt opmærksom på udadgående døre og vinduer. Leveres med motor med fjernbetjening.

monte carlo



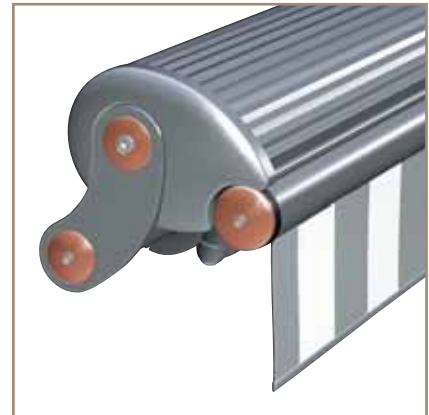
elegant design

monte carlo er designet i bløde og runde former, og teknisk opbygget så dugen beskyttes optimalt



sikre markisearme

de ovalt formede markisearme har gastykylindre, der giver stor stabilitet og holder markisedugen stramt udspændt



kassette

den totalt lukkede kassette giver optimal beskyttelse af dugen

tungekant

leveres med lige eller bølget tungekant

flot finish

rustfri stålkassette med matchende dug og endedæksler

betjening

monte carlo leveres altid med motor

markisestel

monte carlo leveres med stel fremstillet af børstet rustfri stål - endekapper leveres i rustfri stål, messing eller kobber





Monte Carlo er den mest eksklusive af vore terrassemarkiser, designet i bløde og runde former. Den elegante forbom i rustfri stål fås med endedæksler i messing, kobber eller rustfri stål, som er med til at give Monte Carlo den flotte finish.

Armene er monteret med gastrykcyindre, der er med til at absorbere for kraftige vindstød og altid holder dugen stram. Markisen leveres standard med tunge, som fås med lige eller bølget afslutning.

Monte Carlo er velegnet til montering såvel frit som under udhæng og den kan monteres på mur eller spær. Leveres kun med motor med fjernbetjening, og der er rig mulighed for tilslutning af forskellige sol- og vindstyringer.

Monte Carlo er absolut den ypperste af sin slags inden for markiser.

monaco

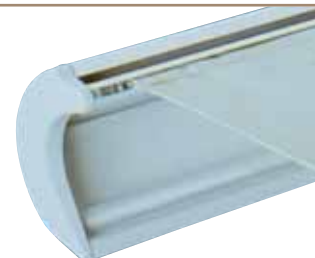
væg- eller loftbeslag

elegante beslag til montage på væg eller tagspær



front

elegant forbom med indbygget tagrende



lukket kassette

komplet lukket kassette sikrer 100% beskyttelse af arme og dug

betjening

monaco leveres med manuel betjening (drejestang) eller med motor

markisestel

monaco leveres som standard med stel i en af følgende 4 modifarver: hvid, grå, brun og elfenben



skjulte fjedre

stærke og elegante arme, som holder dugen stram og udspændt - med dobbelte fjedre og rustbehandlede kæder



Monaco har en hel række tekniske fordele og finesser - for eksempel den indbyggede tagrende i forbommen og den komplet lukkede kassette, der beskytter markisearmene og dugen fuldstændigt, når markisen er kørt ind.

Markisearmene er de stærkeste inden for terrassemarkiser via en særlig konstruktion med indbyggede dobbeltfjedre og kæder. Trods alt dette er Monaco yderste velegnet, hvor pladsforholdene er små.

Monaco er velegnet til montering såvel frit som under udhæng og kan monteres på mur eller spær. Leveres med enten drejestang eller motor med fjernbetjening.

sienna

sikre markisearme

de ovalt formede arme sikrer maximal stabilitet med gastrykcyindre, som i enhver situation holder dugen stram og udspændt



sienna skylife

et enkelt tryk, med den medfølgende stang, på midten af forbommen giver sienna skylife sit karakteristiske knæk - dette tillader en vandret dughældning og sikrer, at regnvandet kan løbe af dugen



rullegardin i forbom

sienna kan vælges med lys eller rullegardin i forbommen



betjening

sienna leveres med manuel betjening (drejestang) eller med motor

markisestel

sienna leveres som standard med stel i en af følgende 4 modefarver: hvid, grå, brun og elfenben



lys i forbommen

sienna markisen fås med 3 eller 5 halogenlys i forbommen - giver et hyggeligt lys på din terrasse



Elegante linjer, bløde former og solid teknologi kendetegner Sienna markisen. De ovalt formede arme med gastykcyindre sikrer en altid stram og udspændt dug. Dækskærmen er monteret med børster, der rengør dugen for den værste snavs, når markisen køres ind.

Sienna kan bestilles med indbygget rullegardin i forbommen. Rullegardinet sørger for, at du ikke bliver blændet, når solen står lavt. Som et alternativ kan Sienna markisen leveres med 3 eller 5 halogenlys - eventuelt med lysdæmperfunktion. Det giver et hyggeligt lys på din terrasse, når markisen er kørt ud - og en smuk facadebelysning, når markisen er kørt ind.

Sienna Skylife, markisen med det karakteristiske knæk på midten af forbommen, tillader en vandret dughældning, som giver en større frihøjde under markisen, og alligevel kan regnvandet altid løbe af dugen, selv ved større regnbyger.

Sienna er velegnet til montering såvel frit som under udhæng og den kan monteres på mur eller spær. Leveres med enten drejestang eller motor med fjernbetjening. Sienna kan endvidere udbygges med vindvogter, samlet sol- og vindvogter eller timer.

milano



sikre markisearme

solide arme med stålkæder holder markisedugen udspændt



beslag og arme

beslag og arme er placeret ved markisens endekonsol

montering

kan vælges med væg- eller loftbeslag



forbom

elegant forbom der indkapsler markisedugen i lukket tilstand

betjening

milano leveres med manuel betjening (drejestang) eller med motor

markisestel

milano leveres som standard med stel i en af følgende 3 modefarver: hvid, grå og brun





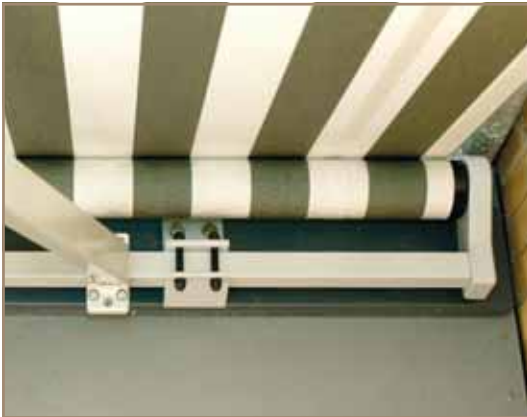
Milano er opbygget i en let og enkel konstruktion, som fås med eller uden dækskærm. Armene er udført i aluminium med stålkæde.

Milano er en meget kompakt markise, og er derfor yderst velegnet hvor pladsforholdene er små. Trods den kompakte konstruktion er der alligevel blevet plads til at indbygge en tagrende i forbommen, der sørger for at lede vandet ud i begge sider.

Er markisen rullet ind i våd eller fugtig tilstand, er dette ikke noget problem. Der er boret huller på undersiden af kassetteprofilen, så evt. vand ikke samles deri, men ledes fra markisen.

Milano med kassette er velegnet til montering frit såvel som under udhæng, og uden kassette under udhæng. Den kan monteres på mur eller spær. Leveres med enten drejestang eller motor med fjernbetjening.

lido



montering

kan vælges med væg- eller loftbeslag



manuel betjening

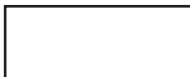
nem og let betjening ved hjælp af drejestang

betjening

lido leveres med manuel betjening (drejestang) eller med motor

markisestel

lido leveres som standard med stel i en af følgende 3 modifarver: hvid, grå og brun



markisearme

armene er af aluminium og forsynet med en kraftig stålkæde



Lido markisen er en meget traditionel markise med en enkel konstruktion. Det er en robust og vejrbestandig markise med arme i aluminium og en kraftig stålkæde.

Trods den enkle konstruktion sikrer det kraftige bære- og dugrør, at markisen ved blæst ikke vrider sig.

Denne markise leveres som standard uden dæskærm. Dette kan dog tilvælges for beskyttelse af markisen, når den ikke er i brug.

Leveres med enten drejestang eller motor med fjernbetjening.

napoli



konstruktion

markisen er udført i aluminium, og opbygget i en konstruktion, som gør markisen robust og særdeles vejrbestandig

betjening

napoli leveres med manuel betjening (drejestang) eller med motor

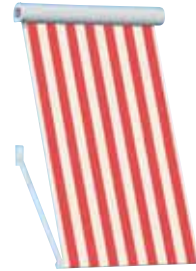
markisestel

napoli leveres som standard med stel i en af følgende 3 modefarver: hvid, grå og brun



gastrykcyllindre

faldarmene har gastrykcyllindre, der giver stor stabilitet og holder markisedugen stramt udspændt i alle stillinger, og absorberer selv kraftige vindstød



120° arme

de 120° arme giver en optimal solafskærmning på ekstra høje vinduer





Napoli er en faldarmsmarkise, opbygget i lakeret aluminium, som passer godt ind i enhver boligstil. Faldarmsmarkisen monteres over dit vindue, og markisens arme monteres langs vinduets karm. Markisens enkle design er med til at fuldende vinduets helhedsindtryk. Armene med de solide gastrykcyindre er utrolig modstandsdygtige over for det skiftende danske vejr.

Den lukkede kassette - som fås i enten en rund eller firkantet udførelse - beskytter markisedugen og forlænger derved markisens levetid.

Napoli vinduesmarkise er den ideelle løsning til beskyttelse af møbler, gardiner og gulve mod sollysets ødelæggende stråler.

Napoli er velegnet til montering på kamtræ eller murværk. Leveres med enten drejestang eller motor med fjernbetjening.

bologne



konstruktion

markisen er udført i aluminium, og opbygget i en konstruktion, som gør markisen robust og særdeles vejrbestandig. Bologne kan monteres direkte på væg eller vinduesramme



enkel montage

markisen monteres let på beslagene til sidestyret

betjening

bologne leveres med manuel betjening (drejestang) eller med motor

markisestel

bologne leveres som standard med stel i en af følgende 3 modefarver: hvid, grå og brun





Bologne er en elegant vinduesmarkise, opbygget i en holdbar konstruktion, som gør markisen robust og særdeles vejrbestandig.

Bologne monteres nemt på de fleste udestuer (lodret), vinduer og døre - man skal dog være særligt opmærksom på udadgående vinduer og døre.

Sidestyrene er med indbyggede elastiske bændler, som sikrer en altid udspændt dug og forbom, når markisen er kørt helt ned.

Leveres med enten drejestang eller motor med fjernbetjening.

verona



enkel montage

markisen monteres let på beslagene til sidestyrene



betjening

verona leveres med manuel betjening (drejestang) eller med motor

markisestel

verona leveres som standard med stel i en af følgende 3 modefarver: hvid, grå og brun



konstruktion

markisen er udført i aluminium, og opbygget i en konstruktion, som gør markisen robust og særdeles vejrbestandig



Verona er en meget elegant udestuemarkise, der passer til de fleste stilarter. Den er opbygget i en holdbar konstruktion, hvilket gør markisen robust og særdeles vejrbestandig.

Verona monteres nemt på de fleste udestuer, og kan bruges til både vandrette og skrå vinduespartier. Man skal dog være særligt opmærksom på udadgående vinduer.

Sidestyrene er med indbyggede elastiske bændler, som sikrer en altid udspændt dug og forbom, når markisen er kørt helt ud.

Leveres med enten drejestang eller motor med fjernbetjening.

parma



konstruktion

markisen er udført i aluminium, og opbygget i en konstruktion, som gør markisen robust og særdeles vejrbestandig. Sidemarkisen monteres på væggen og kan derefter trækkes ud til befæstigelse på enten væg eller stolpe

betjening

parma leveres med manuel sidebetjening

markisestel

parma leveres som standard med stel i en af følgende 3 modefarver:
hvid, grå og brun



befæstigelse

stolpe med bundbeslag eller stolpe til nedstøbrning

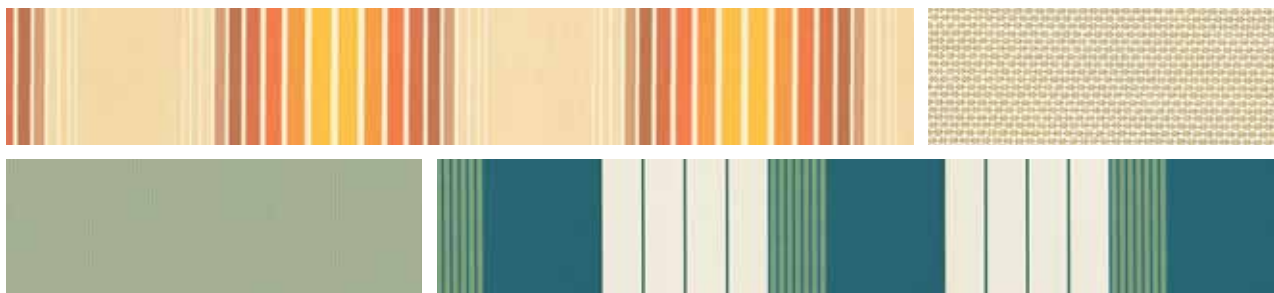




Parma er en manuel betjent sidemarkise udført i aluminium. Den er opbygget i en holdbar konstruktion, som gør markisen robust og særdeles vejrbestandig.

Parma er særdeles velegnet ved lavtstående sol, som afskærmning for let vind eller nysgerrige blikke.

Parma monteres på væggen og kan derefter udtrækkes til befæstigelse på enten væg eller stolpe.



markisedug

- Fabers markiseduge leveres i mere end 160 forskellige farver og mønstre. Se det store udvalg hos din markiseforhandler.
- Dugkvaliteten på Fabers markiser er Polyacryl, som er meget modstandsdygtig over for råd, svamp, bakterier og syreholdig luft. Polyacryl bukter ikke under for vind og vejr. Sunsilke dugene er nanobehandlede, hvilket giver en smudsafvisende overflade. Alle stoffer testes grundigt for blandt andet lysægtighed, inden de godkendes til kollektionen, og de lever således op til Fabers krav om minimal falming. En markisedug holder normalt 10-15 år.
- Knækmærker kan forekomme ved svejsning af markisedugen. Dette kan, specielt ved lyse farver, give en skyggeeffekt, som virker mørk ved gennemlysning fra solen og kan ligne streger på dugen. Bølgeeffekt er bølger omkring svejsninger, der fremkommer ved svejsning af flere baner stof. Denne bølgeeffekt kan være mere eller mindre synlig, men vil aldrig helt kunne undgås. Der kan ligeledes forekomme små bølger midt på stoffet på grund af svejsningen. Dette skyldes et forskelligt tryk ind mod overrøret, hvor stoffet ligger dobbelt i svejsningerne. Disse forhold forringer på ingen måde brugervenligheden og værdien af markisen.
- Skulle du ønske at anvende markisedug til andet formål f.eks. som ekstra afdækning ved altaner, sejldug etc., kan dette købes i metermål.

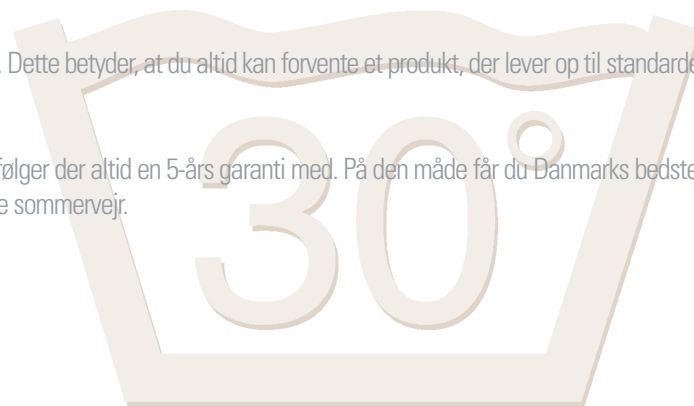


vedligeholdelse

- Markisens mekaniske og lakerede dele er vedligeholdelsesfrie. Disse kan dog med fordel testes en gang årligt for at forlænge levetiden.
- Det er en god idé med jævne mellemrum at børste den tørre dug for at fjerne snavs fra luftforurening. Små pletter vaskes med en børste og ca. 30° varmt vand tilsat flydende vaskemiddel. Skylles flere gange med rent vand. Behandlingen gentages indtil dugen er ren. Lad dugen tørre mens den er rullet ud. Ved at følge denne behandling beskadiges dugens imprægnering ikke.
- Vær opmærksom på pletter fra træbeskyttelsesmidler. Selv efter lang tids forløb vil der på træet sidde overskudsstoffer. Med regndråber kan disse stoffer overføres på markisedugen. Det er desværre pletter, der vanskeligt kan fjernes. Der må ikke bruges terpentin under forsøg på at fjerne pletterne.
- Forlad aldrig huset i længere tid med udrullet markise, da en storm kan komme overraskende.
- Ruller markisen skævt ind, må du stoppe indrulningen for at undgå beskadigelse af dugen. Et ophvirvlet blad, en kvist eller et stort insekt kan have sat sig på dugen. Rul markisen helt ud og fjern årsagen.
- En markisedug har en stor overflade, og vil du være god ved dugen, så undgå brug af markisen, når det blæser meget.
- Når markisesæsonen er ved at slutte, er det altid en god idé at rengøre markisedugen. Markisestellet kan ved samme lejlighed rengøres med almindeligt sulfvand. Hvis det bliver nødvendigt at rulle markisen ind med våd dug, skal den snarest muligt rulles ud igen for tørring.
- Nanobehandlede duger er i sig selv smudsafvisende og vedligeholdes derfor nemt og enkelt - udelukkende ved afskylning med vand.

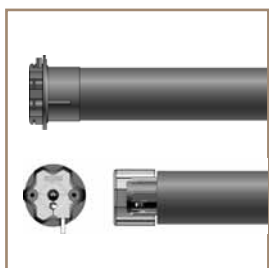
Faber er ISO 9001-certificeret. Dette betyder, at du altid kan forvente et produkt, der lever op til standarden i forhold til kvalitet, service og levering.

Ved køb af en Faber markise følger der altid en 5-års garanti med. På den måde får du Danmarks bedste og mest solide markiseløsning, der er forberedt på det danske sommervejr.



fjernbetjening, automatik og el-tilbehør

Alle Faber markiser (excl. Parma) kan leveres med motor. Det letter naturligvis ud- og indkørsel med markisen, som foregår næsten lydløst. Med nutidens skiftende danske vejrforhold kan markisens anvendelse yderligere forbedres ved at montere en eller flere af Fabers automatiske sol- eller vindvogtere, eller begge dele.



Fabers indstiksmotor er specielt udviklet til anvendelse i markiser. Til kassettemarkiser er der indbygget momentstop, så markisen kun trækker med halv kraft ca. 10 cm før lukning. Dette for at beskytte dug og stel optimalt. Den nyeste teknik gør indbygning af modtager for fjernbetjening mulig, hvilket er en stor lettelse ved installation, som kun kræver tilslutning til 220 V.



Alle Fabers markiser med motor kan tilsluttes en sol- og vindvogter. Med denne styring kan kørsel med markisen foregå helt pr. automatik. Når solen kommer frem kører markisen automatisk ud. Når solen går væk kører markisen automatisk ind. Det samme sker med vindautomatikken: når det blæser kører markisen ind etc. Fabers sol- og vindvogter er sammenbygget i en enhed, som styres ved hjælp af fjernbetjening.



Vindvogter fås også som en separat enhed til markiser med motor. Denne del alene vil være ideel på særligt udsatte steder med til tider kraftige vindstød. Denne overvågning sikrer, at markisen ved for kraftig vindpåvirkning straks kører ind, så markisen beskyttes bedst muligt i sådanne situationer.



Der findes fjernbetjening og trådløse kontakter til alle Fabers motoriserede markiser. Markiser med sol- og vindvogter kan styres fra fjernbetjening hvor al overvågning kan kobles til og fra ved et enkelt tryk på fjernbetjeningen. Fjernbetjeningen sammen med en motor med indbygget modtager kræver kun 220 V til markisen, ingen kabler til kontakter m.v.



Styring af flere markiser fra samme kontakt eller samme sol- og vindvogter kræver brug af relæer i større eller mindre omfang, alt efter antal af markiser o.s.v. Fabers relæer dækker ethvert ønske og behov for styring.



Lys i markisens forbom (gælder kun Sienna og Firenze) er en specialitet uden sidestykke. Når markisen er kørt ud giver halogenlamperne/lysstofrørerne et behageligt lys på terrassen, og når markisen er kørt ind fungerer de som en flot og effektiv facadebelysning. Med lys i forbommen forlænges sommeraftenerne.



Alle Fabers markiser med motor og særligt el-tilbehør skal monteres af en autoriseret el-installatør. De fleste af Fabers øvrige produkter kan udstyres med forskellige former for el-betjening, der helt eller delvist erstatter den manuelle betjening. Faber anvender kvalitetsstyringer og motorer fra SOMFY.



Faber Danmark A/S

København Indiakaj 1 · 2100 København Ø · Telefon 4396 8899

Århus Hermodsvej 18 · 8230 Åbyhøj · Telefon 8624 4800

Ryslinge Hestehavevej 22 · 5856 Ryslinge · Telefon 6367 1200

www.faber.com

